



Videoüberwachung nach Maß

System 4 MegaPixel



Kamera TM-IP43

- + Auflösung: 4 MP (2688x1520 Pixel)
- + Witterungsbeständig (IP67 zertifiziert)
- + Nachtsicht: bis zu 50 m
- + Motorzoom 2.7-13 mm (35-100°)
- + 12V PoE über RJ45 möglich
- + 3 Jahre Garantie

Weitere Kameratypen (Dome-Kameras, versteckte Kameras) können auf Anfrage angeboten werden.



NVR TM-NV4

- + 8x Kanäle zu je max. 8 MP
- + 8x PoE Ports
- + max 12 TB Speicher*
- + 3 Jahre Garantie
- + Smartphone App mit P2P
- + Smart Search von Wiedergabe
- + 2x USB
- + 1x HDMI
- + 1x VGA
- + 3 Jahre Garantie

* Entspricht ca. 40 Tage durchgängige Speicherung aller 8 Kanäle

System 8 MegaPixel



Kamera TM-IP65

- + Auflösung: 8 MP (3840×2160 Pixel)
- + Witterungsbeständig (IP67 zertifiziert)
- + Nachtsicht: bis zu 50 m
- + Motorzoom 2.7-12 mm (40-110°)
- + 12V PoE über RJ45 möglich
- + 3 Jahre Garantie

Weitere Kameratypen (Dome-Kameras, versteckte Kameras) können auf Anfrage angeboten werden.



NVR TM-NV2

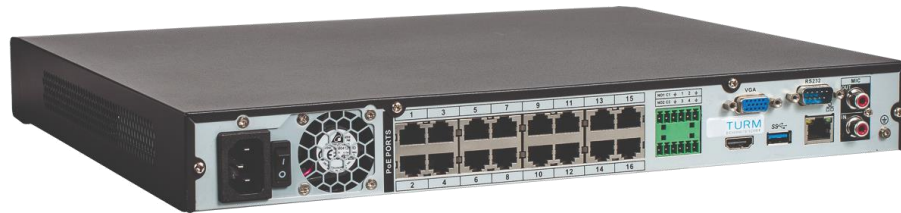
- + 8x Kanäle zu je max. 12 MP
- + 8x PoE Ports
- + max 20 TB Speicher*
- + 3 Jahre Garantie
- + Smartphone App mit P2P
- + Smart Search von Wiedergabe
- + 2x USB
- + 1x HDMI
- + 1x VGA
- + 3 Jahre Garantie

* Entspricht ca. 25 Tage durchgängige Speicherung aller 8 Kanäle



NVR Konfigurationen

- 8x Kanäle mit 8x PoE-Ports
- 16x Kanäle mit 16x PoE-Ports
- 32x Kanäle (PoE via Switch möglich)
- 128x Kanal (PoE via Switch möglich)

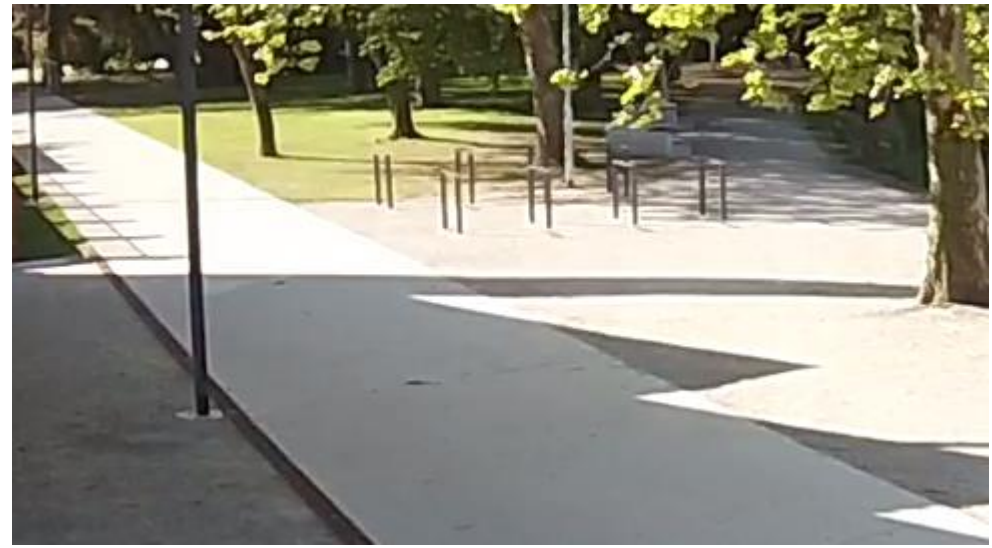


Bildqualität

Bilder vom System 4 MegaPixel



RF





Teilbeleuchtete Umgebung (tagsüber)

- + Auto. Kontrast Anpassung (Schatten)
- + Gute Farbdarstellung
- + Lichtquellen / Gegenlicht Erkennung
- + Hohe Brennweite
- + Hervorragende Bildqualität



Dunkle Umgebung (nachts)

- + Auto. Erkennung der Lichtverhältnisse
- + Auto. Zuschaltung der Infrarot-LEDs
- + Gute Ausleuchtung
- + Gute Reichweite (bis zu 50 m)
- + Geringe Körnung



Beleuchtete Umgebung

- + Gute Farbdarstellung
- + Lichtquellen / Gegenlicht Erkennung
- + Hohe Brennweite
- + Hervorragende Bildqualität

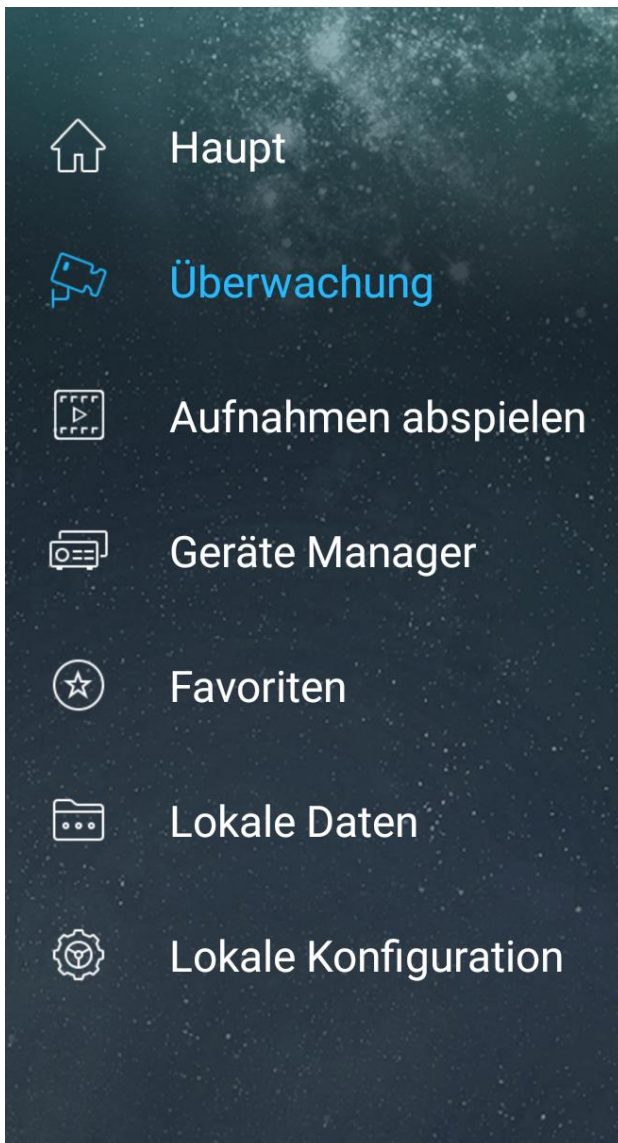


Dunkle Umgebung

- + Auto. Erkennung der Lichtverhältnisse
- + Auto. Zuschaltung der Infrarot-LEDs
- + Gute Ausleuchtung
- + Gute Reichweite
- + Geringe Körnung

Smartphone App

Zugriff von Intern sowie Extern



Echtzeit Überwachung

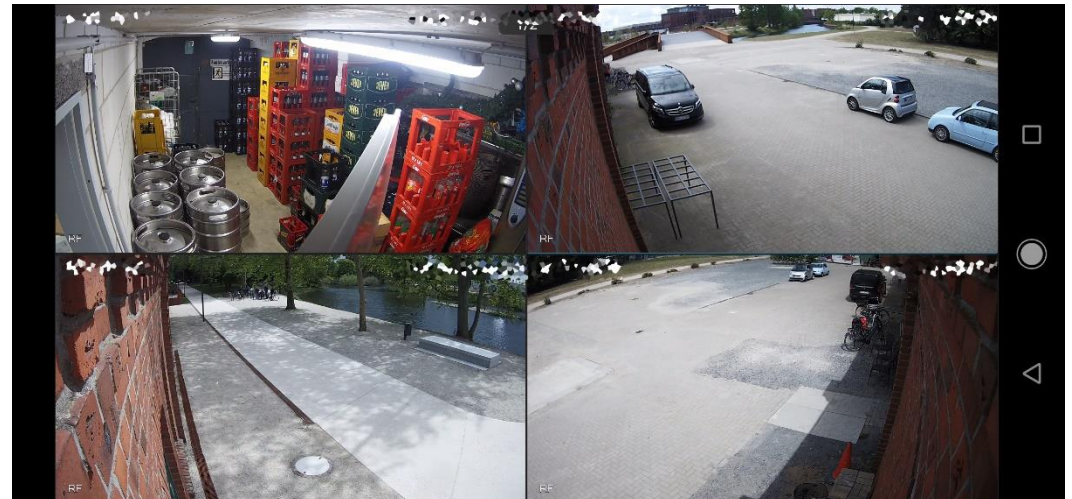
- + Gesicherter Zugriff von extern
- + 4-fach Übersicht / Einzelansicht inkl. Zoom

Endgeräte

- + Andorid-Smartphones / Tablett
- + Apple iPhone / iPad

Wiedergabe von Aufzeichnungen

- + Einfache Wiedergabe von Aufzeichnungen
- + Einfache Navigation in Aufzeichnungen





snITcon

Simon Nienhaus IT-Consulting
Schäferweg 105
46397 Bocholt

Tel: 02871 / 8859315
Fax: 02871 / 8859316

Mail: info@snitcon.de
Homepage: www.snitcon.de

UST-ID: DE294982424



ElektroG
Wie. Was. Wo. Warum.

Wir entsorgen Altgeräte gemäß dem ElektroG

